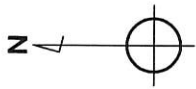
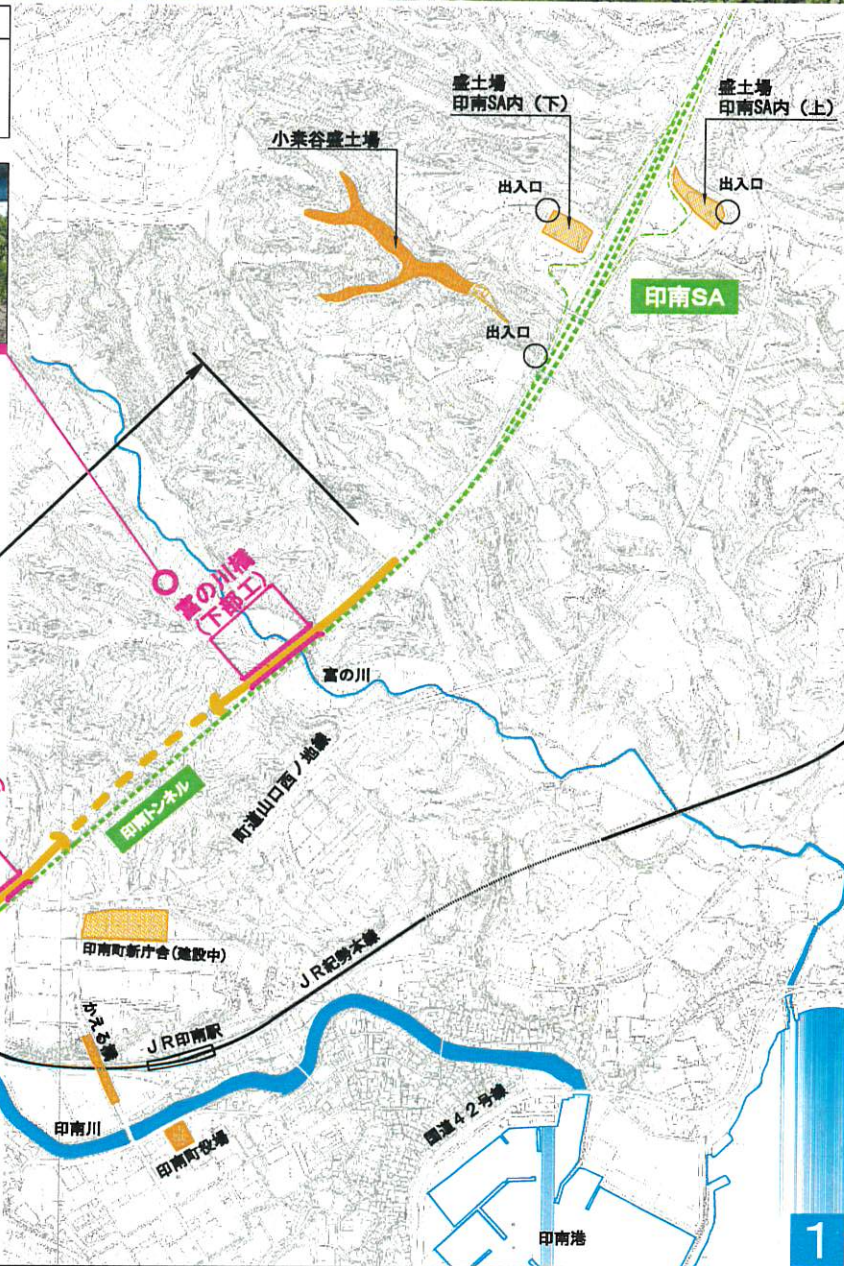


工事概要図

阪和自動車道 印南インターチェンジ工事 西日本高速道路株式会社 関西支社 和歌山工事事務所 田辺工事区 株式会社 久本組

工事概要

- | | |
|---------------------------------|---------------------------------------|
| 1. 工事名 : 阪和自動車道 印南インターチェンジ工事 | 4. 施工業者 : 株式会社 久本組 |
| 2. 施工箇所 : 和歌山県日高郡印南町山口 ~ 印南町印南 | 5. 工事内容 : 施工延長 約 2,485m 土工延長 約 2,078m |
| 3. 工期 : 平成28年4月14日 ~ 平成29年12月4日 | 橋梁延長 約 407m インターチェンジ 1箇所 |

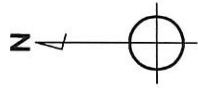


印南インターチェンジ工事



記号凡例	
	: 阪和自動車道
	: 高速道路本線工事区間
	: 橋梁工事区間

工事用車両 走行ルート図



盛土場や橋梁工事作業ヤードから出る工事用車両の車体や車輪に付着した土や泥によって道路が汚れないように、出入口付近に車輪泥落とし装置やロードマット（写真参照）を設置し、適宜清掃を行います。



掘削種別	単位	数量
構造物掘削	m ³	8,800.2
道路掘削	m ³	21,972.9
捨土掘削	m ³	24,527.8
掘削合計	m ³	55,300.9

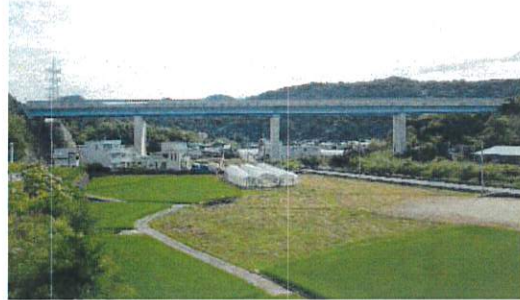
	: 阪和自動車道
	: 高速道路本線工事区間
	: 橋梁工事区間
	: 交通閉鎖員 配置箇所
	: 工事用車両 通行道路 (ダンプトラック)
	: 工事用車両 通行道路 (橋脚工事 生コン車)

印南川橋工事区間 周辺道路施工計画図



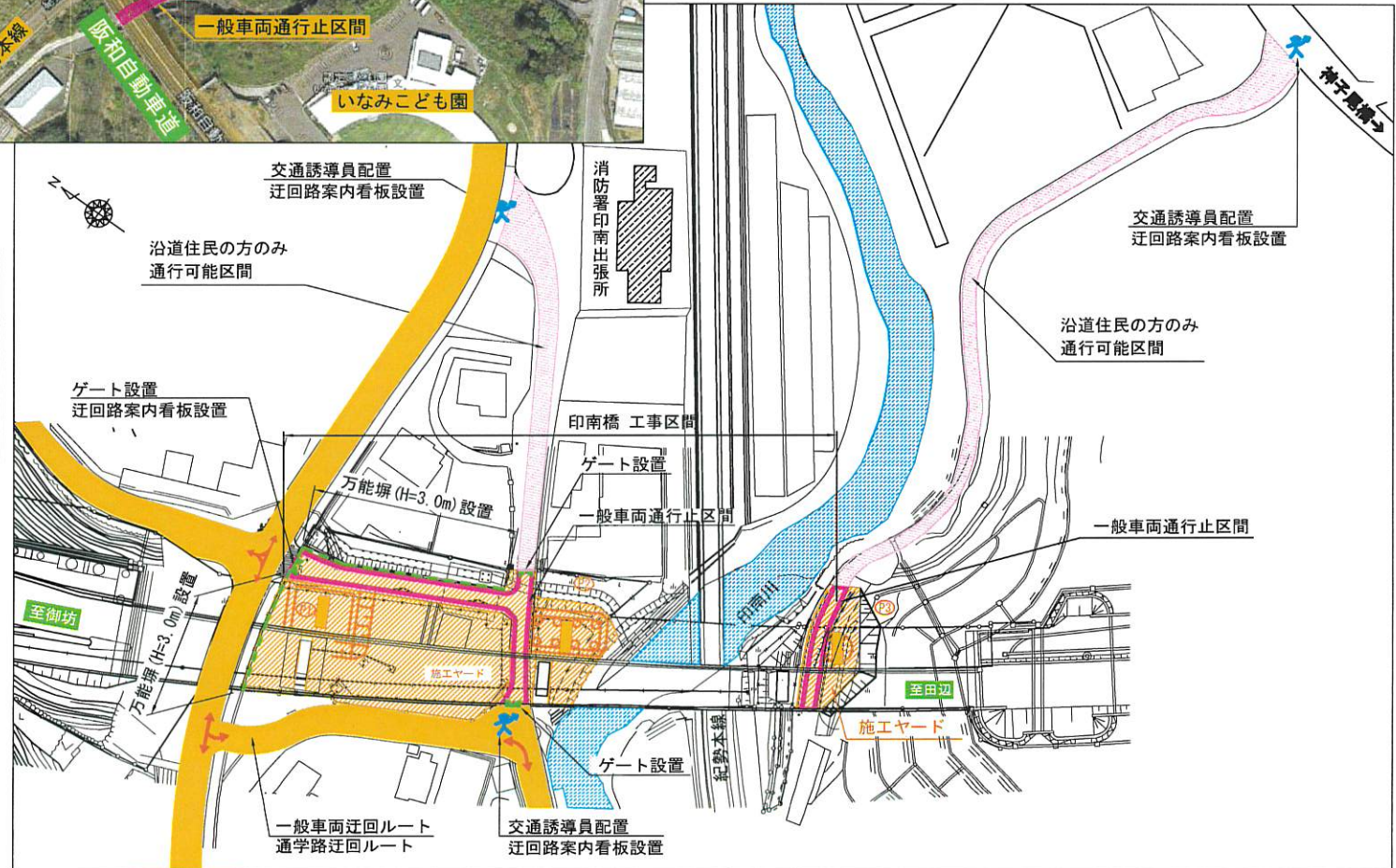
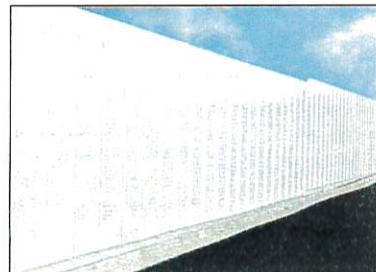
印南川橋			
種別	単位	数量	備考
橋脚	基	3	
基礎杭 P3	本	1	深礎φ7,500 ^{mm} , ℓ=9.5m
基礎杭 P2	本	8	オールケーシングφ2,000 ^{mm} , ℓ=14.5m
コンクリート	m ³	2,854.9	
鉄筋量	t	518.986	杭鉄筋含む
構造物掘削	m ³	3,229	

印南川橋

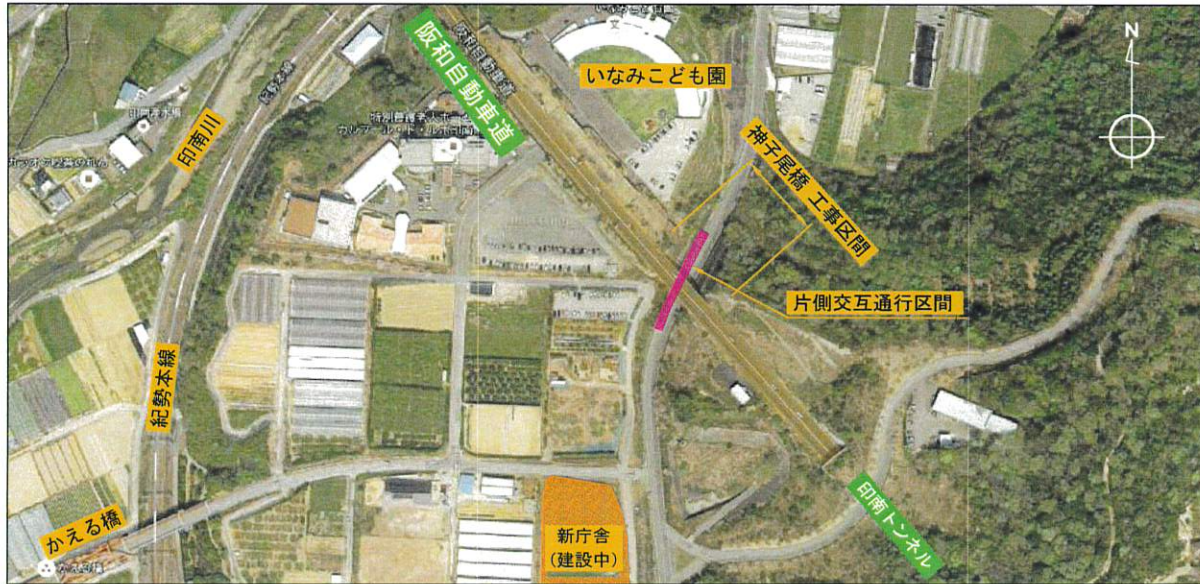


◆橋梁工事に近接する住宅地での対策

橋梁工事での騒音対策として、近接する住宅に面して、万能塀 (H=3.0m) を設置します。(下図、イメージ写真参照)



神子尾橋工事区間 周辺道路施工計画図

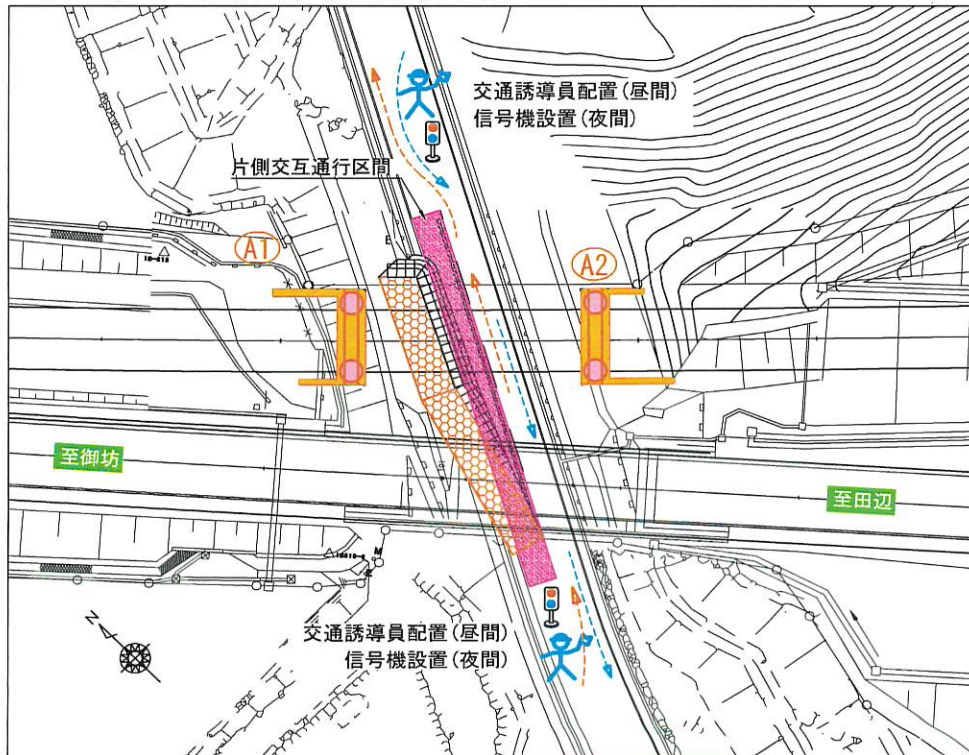


神子尾橋			
種別	単位	数量	備考
橋台	基	2	
基礎杭	本	4	深礎φ2,500 ^{mm} , L=7.5m
コンクリート	m ³	543.1	
鉄筋量	t	59.036	杭鉄筋含む
構造物掘削	m ³	1,937	

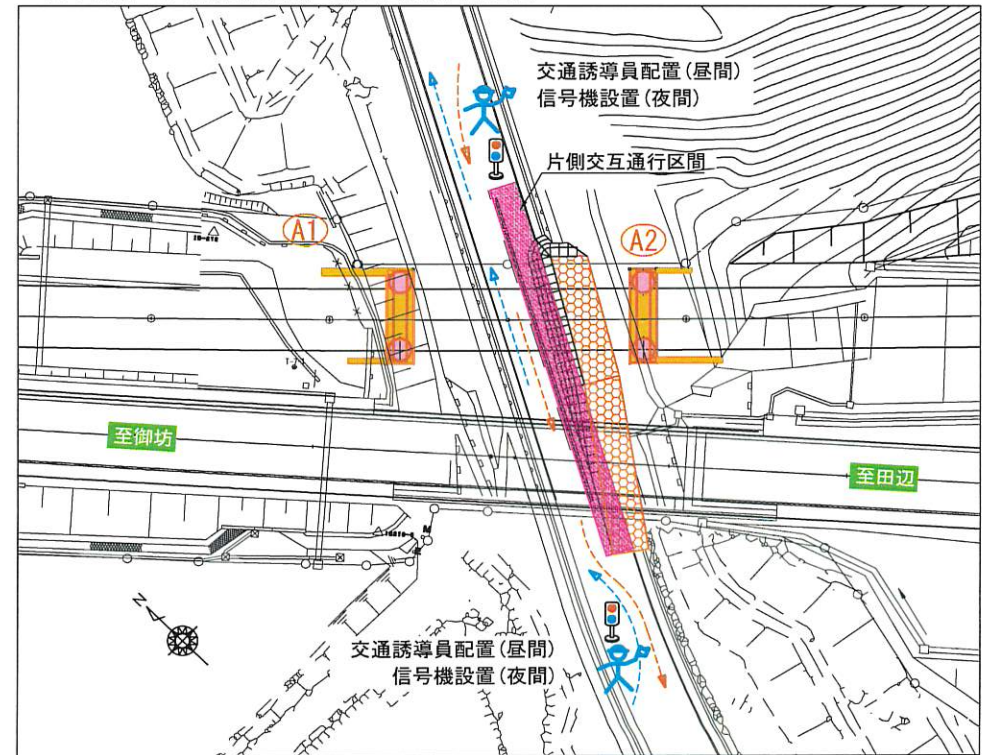
神子尾橋



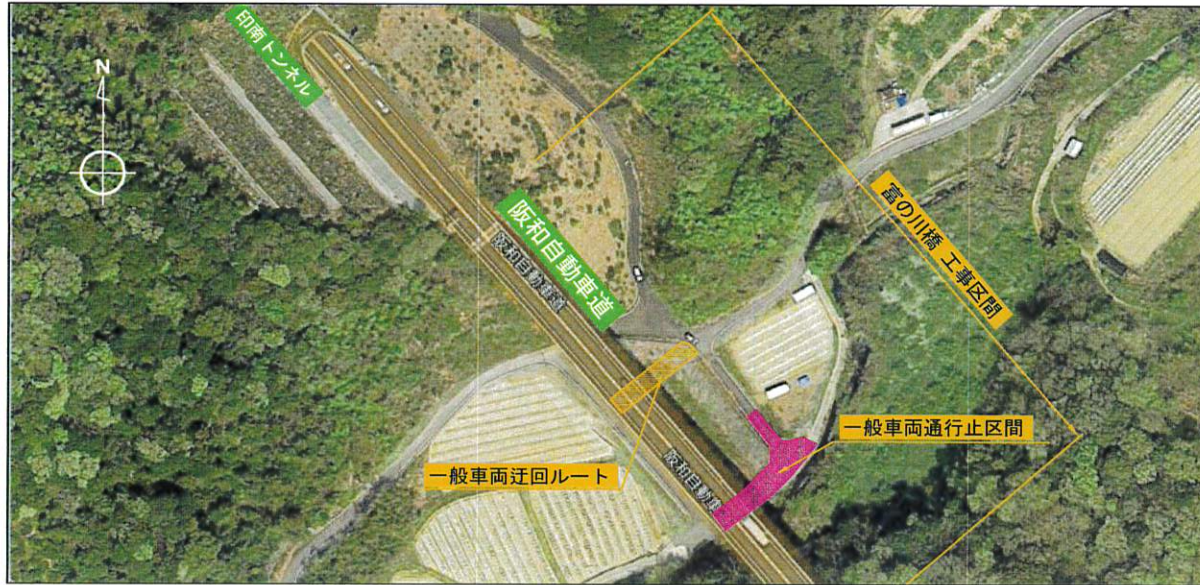
神子尾橋 A1 橋台施工時 周辺道路施工計画図



神子尾橋 A2 橋台施工時 周辺道路施工計画図



富の川橋工事区間 周辺道路施工計画図



富の川橋			
種別	単位	数量	備考
橋台	基	2	
橋脚	基	2	直接基礎
基礎杭 A1	本	2	深礎φ2,500 ^{mm} 、 $l=17.0m$
〃	本	2	深礎φ2,500 ^{mm} 、 $l=15.5m$
基礎杭 A2	本	2	深礎φ2,500 ^{mm} 、 $l=10.5m$
コンクリート	m ³	2,283.8	
鉄筋量	t	402.844	
構造物掘削	m ³	3,633	

富の川橋

